

КОАКСИАЛЬНЫЙ ПЕРЕХОД

Коаксиальный переход

КП-РРЗ-SMA-IX/1

Присоединительные размеры:

тип SMA (розетка) по ГОСТ 51914-2002,

тип IX (розетка), вариант 1 по ГОСТ 51914-2002.

Волновое сопротивление: 50 Ом.

Диапазон рабочих частот: не более 18 ГГц.

КСВН: не более 1,3.

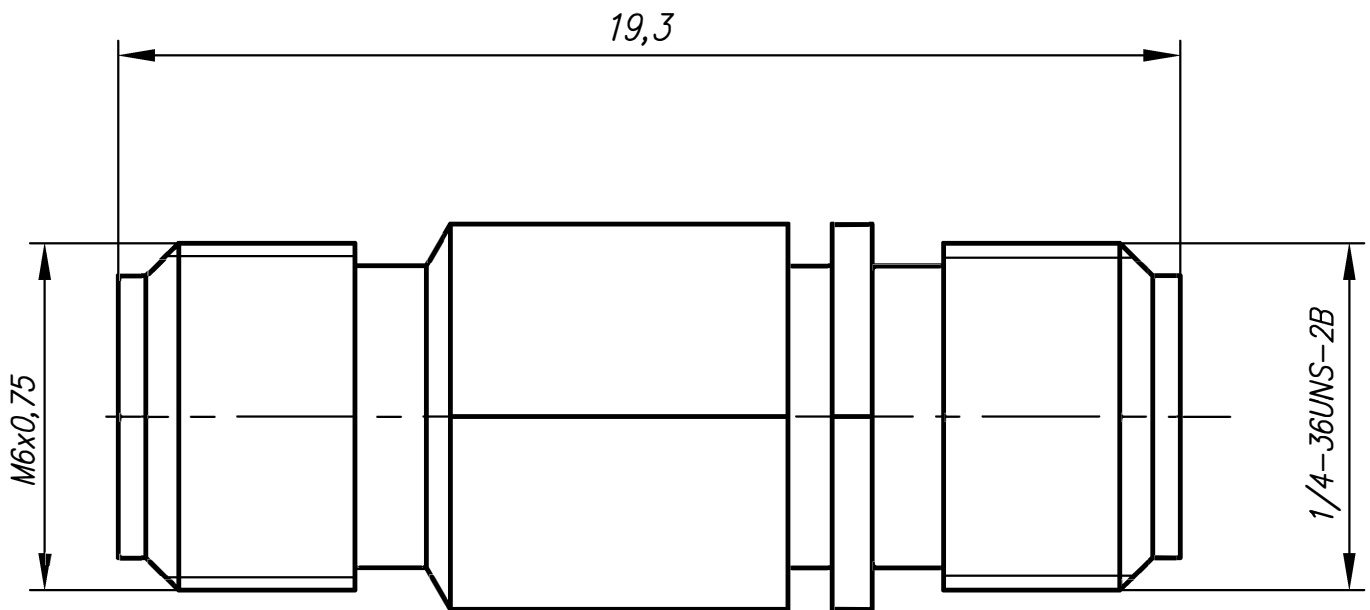
Рабочее напряжение: не более 500 В.

Диапазон рабочих температур: от -65 до +165 °С.

Количество сочленений: не менее 500.

Масса: 3,8 г.

Деталь	Материал	Покрытие	
		Покрытие класса М	Покрытие класса К
Корпус	Латунь	НЗ.Зл-Кα(99,9)1,3	НЗ.Зл-Кα(99,9)0,5
Центральный контакт	Бронза фосфорная		
Изолятор	Фторопласт	—	—



Обозначение	Обозначение
КП-РРЗ-SMA-IX/1-1.М	КП-РРЗ-SMA-IX/1-1.К

123592 г. Москва, ул. Кулакова, 20, стр. 1а

Тел. факс: (495) 662-40-14, 757-65-09

www.amel.ru

Дата выпуска/
номер изменений

28.10.2014

Без изменений