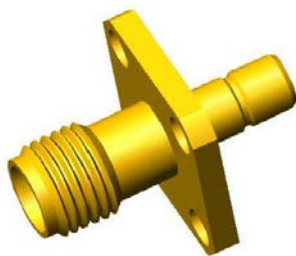


# Межканальный коаксиальный переход SMA/SMB-KFJ



Адаптер SMA розетка / SMB розетка, фланцевый

монтаж Стандарт: MIL-C-39012

## Технические характеристики

Параметр	Значение
Сопротивление	50Ω
Рабочая частота	4 ГГц
КСВН (max.)	1.05 +0.035 × f (ГГц) max
Рабочее напряжение	250 В
Напряжение пробоя диэлектрика	750 В
Сопротивление контактов :	
Центральный контакт	≤5.0 мΩ
Внешний контакт	≤2.5 мΩ
Сопротивление изоляции	≥1000MΩ
Количество сочленений	500 циклов
Температурный диапазон	-55 °С ...+ 125 °С
Вес	3.5 г

## Материалы и покрытия

Наименование	Материал	Покрытие
Центральный контакт	Бронза бериллиевая	золото 0.5 по никелю 2.0
Корпус	Латунь	золото 0.2 по никелю 2.0
Изолятор	PTFE	-

## Габаритные размеры

