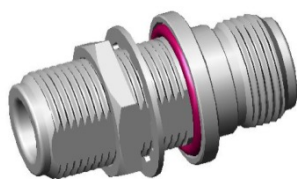


Коаксиальный переход N-КУК



Коаксиальный переход N розетка / N розетка, монтаж на корпус с помощью гайки SW19

Стандарт: MIL-C-39012

Технические характеристики

Параметр	Значение
Сопротивление	50Ω
Рабочая частота	11 ГГц
КСВН (max.)	1.05 +0.02×f (ГГц) max
Рабочее напряжение	1000 В
Напряжение пробоя диэлектрика	1500 В
Сопротивление контактов :	
Центральный контакт	≤1.0 mΩ
Внешний контакт	≤0.2 mΩ
Сопротивление изоляции	≥5000MΩ
Количество сочленений	500 циклов
Температурный диапазон	-65 °С ...+ 165 °С
Вес	56.0 г

Материалы и покрытия

Наименование	Материал	Покрытие (мкм)
Центральный контакт	Фосфорная бронза	золото 0.3 по никелю 2.0
Корпус	Латунь	никель 7.0 по меди 2.0
Изолятор	PTFE	-

Габаритные размеры

