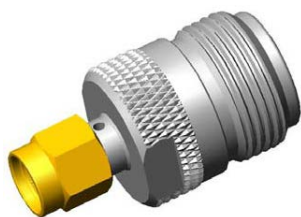


Межканальный коаксиальный переход N/SMA-KJ



Коаксиальный переход N розетка / SMA вилка

Стандарт: MIL-C-39012

Технические характеристики

| Параметр | Значение |
|-------------------------------|-------------------------|
| Сопротивление | 50Ω |
| Рабочая частота | 11 ГГц |
| КСВН (max.) | 1.05 +0.03 ×f (ГГц) max |
| Рабочее напряжение | 500 В |
| Напряжение пробоя диэлектрика | 1000 В |
| Сопротивление контактов : | |
| Центральный контакт | ≤3.0 мΩ |
| Внешний контакт | ≤2.0 мΩ |
| Сопротивление изоляции | ≥5000MΩ |
| Количество сочленений | 500 циклов |
| Температурный диапазон | -65 °С ...+ 165 °С |
| Вес | 26.5 г |

Материалы и покрытия

| Наименование | Материал | Покрытие (мкм) |
|---------------------|--------------------|--------------------------|
| Центральный контакт | Бронза бериллиевая | золото 0.5 по никелю 2.0 |
| Корпус | Латунь | никель 7.0 по меди 2.0 |
| Гайка | Латунь | золото 0.2 по никелю 2.0 |
| Изолятор | PTFE | - |

Габаритные размеры

