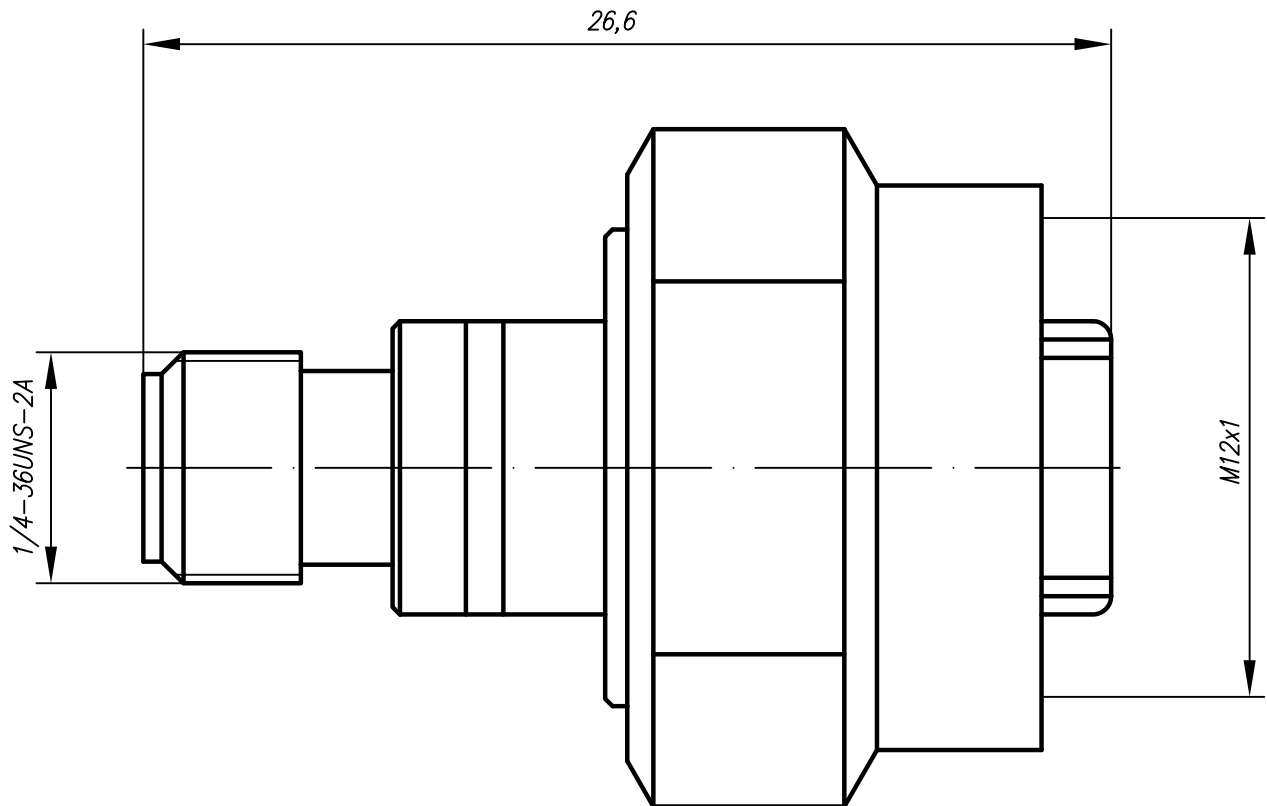


# КОАКСИАЛЬНЫЙ ПЕРЕХОД

Переход  
КП-СМА-VI-PP-Пн-02



Присоединительные размеры:

тип SMA (розетка) по ГОСТ 51914-2002,  
тип VI (розетка) по ГОСТ 20265-83.

Волновое сопротивление: 50 Ом.

Диапазон рабочих частот: не более 16 ГГц

КСВН:

не более 1,15 до частоты 12 ГГц;

не более 1,20 до частоты 16 ГГц;

Рабочее напряжение: не более 1000 В.

Диапазон рабочих температур: от -65 до +165 °С.

Количество сочленений: не менее 500.

Масса: 12 г.

123592 г. Москва, ул. Кулакова, 20, стр. 1а

Тел. факс: (495) 662-40-14, 757-65-09

www.amel.ru

Дата выпуска/  
номер изменений

23.08.2017

изменение 0

# КОАКСИАЛЬНЫЙ ПЕРЕХОД

*Переход*

*КП-СМА-VI-PP-Пn-02*

*Обозначение*

*Покрытие*

*КП-СМА-СК6-PP-Пn-02-2.М*

*Ср-С(99,4)6*

*КП-СМА-СК6-PP-Пn-02-4.М*

*Хим.Пас.зфж*

*КП-СМА-СК6-PP-Пn-02-5.М*

*Н9*

*123592 г.Москва, ул.Кулакова, 20, стр.1а*

*Тел.факс: (495) 662-40-14, 757-65-09*

*www.amel.ru*

*Дата выпуска/  
номер изменений*

*23.08.2017*

*изменение 0*

# КОАКСИАЛЬНЫЙ ПЕРЕХОД

Переход  
КП-СМА-VI-PP-Пn-02

## Материалы и покрытия

Деталь	Материал	Покрытие
Корпус	Латунь	2.М - Cr-Cu(99,4)6; 5.М - Н9;
	Нержавеющая сталь	для исполнений с кодом "4.М"
Гнездо	Бронза фосфорная	НЗ.Зл-Кс(99,9)1,27
Изолятор	Фторопласт	—
Гайка	Латунь	Н9
Кольцо	Бронза бериллиевая	