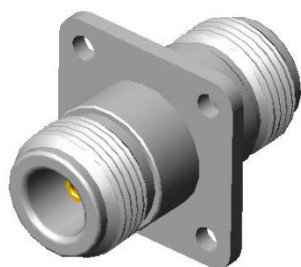


# Коаксиальный переход N-KFK



Коаксиальный переход N розетка / N розетка,

фланцевый монтаж

Стандарт: MIL-C-39012

## Технические характеристики

Параметр	Значение
Сопротивление	50Ω
Рабочая частота	11 ГГц
КСВН (max.)	1.05 +0.03×f (ГГц) max
Рабочее напряжение	1000 В
Напряжение пробоя диэлектрика	1500 В
Сопротивление контактов :	
Центральный контакт	≤1.0 мΩ
Внешний контакт	≤0.2 мΩ
Сопротивление изоляции	≥5000MΩ
Количество сочленений	500 циклов
Температурный диапазон	-65 °С ...+ 165 °С
Вес	46.0 г

## Материалы и покрытия

Наименование	Материал	Покрытие (мкм)
Центральный контакт	Фосфорная бронза	золото 0.5 по никелю 2.0
Корпус	Латунь	никель 7.0 по меди 2.0
Изолятор	PTFE	-

## Габаритные размеры

