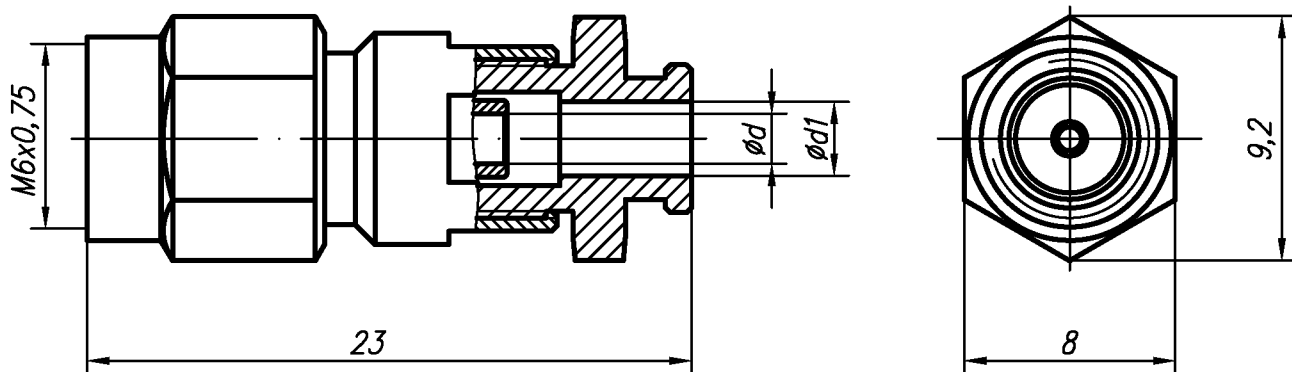


Вилка кабельная для кабелей типа:



Технические параметры

Волновое сопротивление: 50 Ом.

Диапазон рабочих частот: не более 12 ГГц.

КСВН: не более 1,15.

Рабочее напряжение: не более 500 В.

Диапазон рабочих температур: от -60 до +155 °С.

Присоединительные размеры: тип IX по ГОСТ РВ. 51914-2002.

Соединители изготавливают в климатических исполнениях, в соответствии с требованиями ГОСТ 15150-69:

В2 - разъемы с литерой "М",

УХЛ2 - разъемы с литерой "К".

Количество сочленений: не менее 500.

Масса: 5,8 г

ВАРИАНТЫ ИСПОЛНЕНИЯ РАЗЪЕМА

Обозначение исполнения	Тип применяемого кабеля	d, мм	d1, мм
СК9-ВКП-1,5.21-3-005-2.М	ПК: 50-1,5-21 ГОСТ 11326.73-79; RG-316 фирмы Flontec; LMR-100A фирмы TIMES MICROWAVE SYSTEMS.	2,25	2,8
СК9-ВКП-1,5.21-3-005-5.М			
СК9-ВКП-1,5.21-3-005-2.К			
СК9-ВКП-1,5.21-3-005-5.К	ПК 50-2-22 ГОСТ 11326.74-79; SFF-50-2-1 фирмы HUADA connectors Inc.	2,85	3,8
СК9-ВКП-2.22-3-001-2.М			
СК9-ВКП-2.22-3-001-5.М			
СК9-ВКП-2.22-3-001-5.К			
СК9-ВКП-2.22-3-001-5.К			

П Р И М Е Ч А Н И Е - Допускается применение аналогичных кабелей других производителей

123592 г. Москва, ул. Кулакова, 20, стр. 1а

Тел. факс: (495) 662-40-14, 757-65-09

www.amel.ru

Дата выпуска/
номер изменений

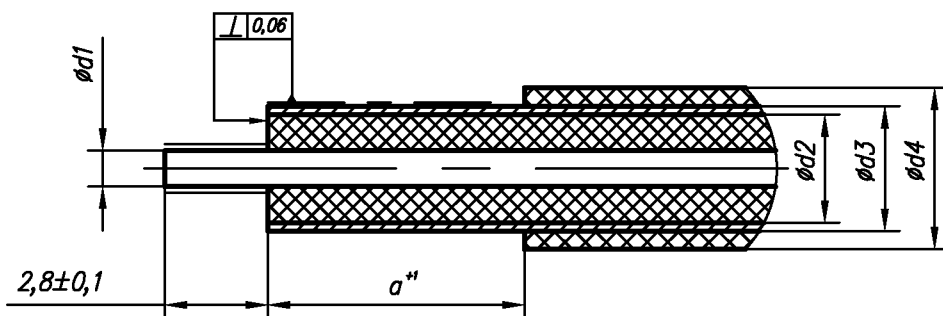
22.05.2014

изменение 6

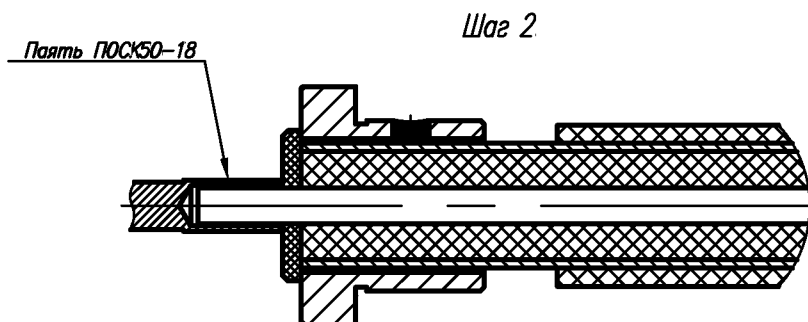
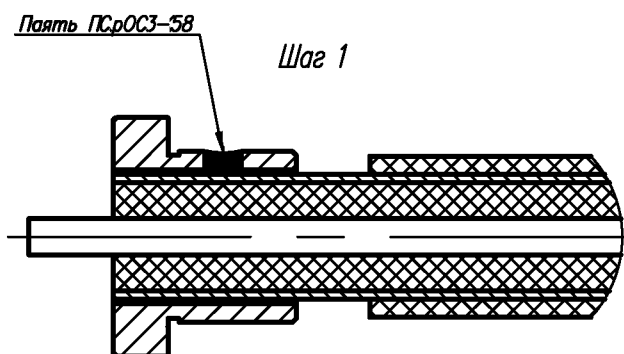
Материалы и покрытия

Деталь	Материал	Покрытие
Корпус	Латунь	для исполнений с литерой "М": 2.М - Cr-Cu(99,4)6; 4.М - Хим пас.эфж; 5.М - Н9;
		для исполнений с литерой "К": 2.К - Cr-Cu(99,4)3; 4.К - Хим пас.эфж; 5.К - Н3.
Штырь	Латунь	Н3.Зл-Кс(99,9)1,27. для исполнений с литерой "М", Н3.Зл-Кс(99,9)0,5. для исполнений с литерой "К".
Втулка	Латунь	Cr-Cu(99,4)6 для исполнений с литерой "М", Cr-Cu(99,4)3 для исполнений с литерой "К".
Прокладка	Фторопласт	—
Изолятор	Фторопласт	—
Гайка прижимная	Латунь	Н9 для исполнений с литерой "М", Н3. для исполнений с литерой "К".
Гайка	Латунь	
Кольцо	Бронза бериллиевая	

Разделка кабеля



Тип кабеля	Размеры, мм				
	<i>a</i>	<i>d1</i>	<i>d2</i>	<i>d3</i>	<i>d4</i>
PK50-1,5-21	7.	0,54	1,50	1,9	2,4
PK50-2-22		0,78	2,20	2,6	3,2
RG-316		0,51	1,52	2,0	2,5
SFF-50-2-1		0,73	2,20	2,8	3,3



Структура условного обозначения соединителей СК9

СК9 - ВК У - 141 - 1 - 170 - 1.М

Тип покрытия корпуса

- 1. М - НЗ.Зл-К α (99,9)1,3;
- 2. М - Ср-С α (99,4)6;
- 4. М - Хим пас.эфж;
- 5. М - 'Н9;
- 1. К - НЗ.Зл-К α (99,9)0,5;
- 2. К - Ср-С α (99,4)3;
- 4. К - Хим пас.эфж;
- 5. К - НЗ.

Номер разработки

Способ монтажа

- 1 - Пайка;
- 2 - Обжим;
- 3 - Прижим

Условное обозначение типа кабеля

Тип корпуса

- П - Прямой;
- У - Угловой

Вид корпуса, способ крепления или монтажа

- ВК - Вилка кабельная;
- РПК - Розетка приборно-кабельная;
- РФК - Розетка фланцевая кабельная;
- РВФ - Розетка блочная фланцевая;
- РПМ - Розетка для монтажа на печатную плату;
- РБМГ - Коаксиальный микрополосковый переход герметичный;
- РБМН - Коаксиальный микрополосковый переход негерметичный

Тип соединителя